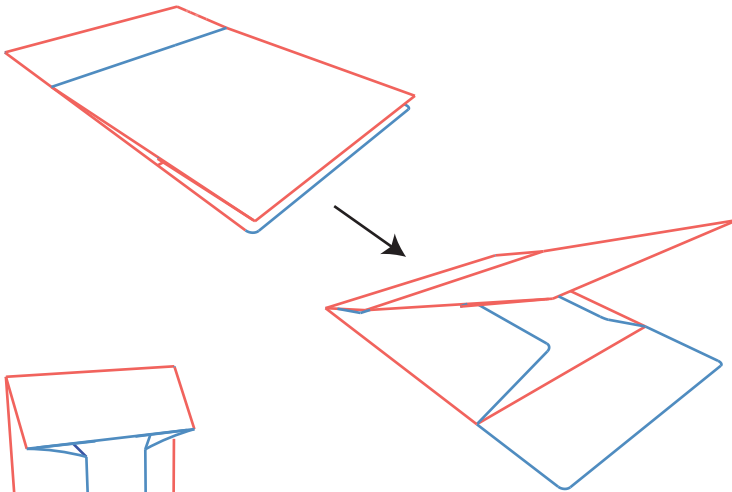
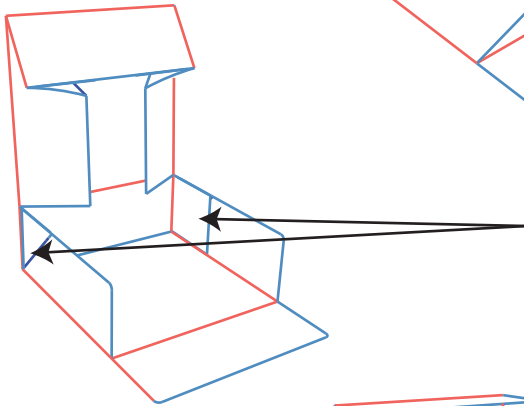


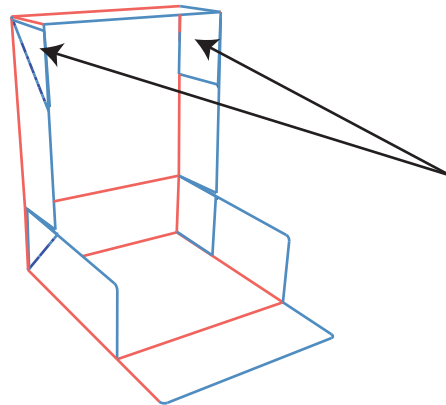
Notice de montage de la Boîte pâtissière



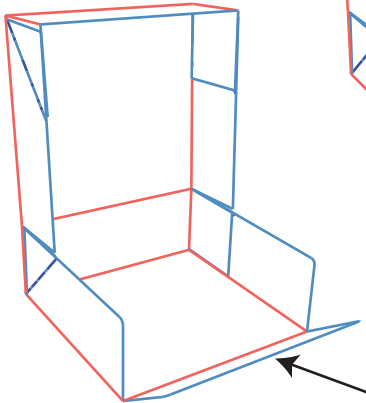
1. Ouvrez votre boîte



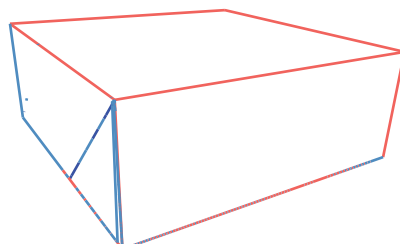
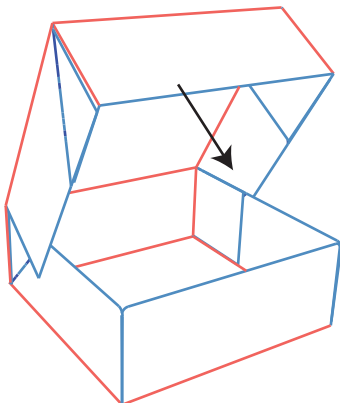
2. Bloquez les 2 rabats du bas



3. Après avoir glissé votre gâteau à l'intérieur, déployez la partie haute en la verrouillant



4. Remontez le rabat du bas



5. Rabattez le couvercle en coiffant la boîte

Et voilà, votre Boîte pâtissière est montée et scellée !